

**Limora Zentrallager**

Industriepark Nord 21  
 D - 53567 Buchholz  
 Tel: +49 (0) 26 83 - 97 99 0  
 E-Mail: Limora@Limora.com  
 Internet: www.Limora.com

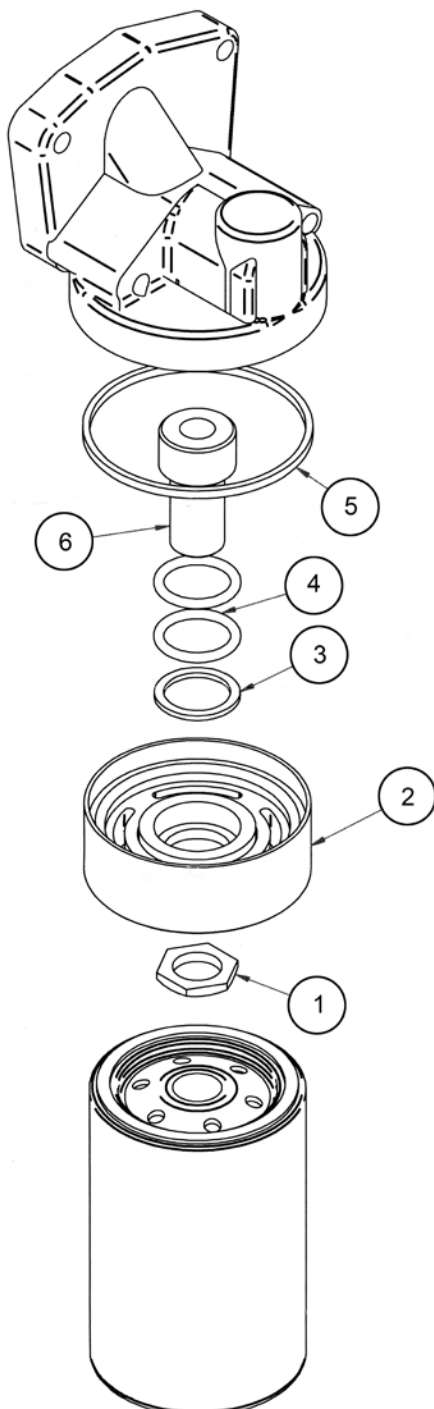
**Filialen:**

- Aachen • Berlin • Köln
- Düsseldorf • Stuttgart
- München

**Montageanleitung Spin-on-Filteradapter**

Hinweis: Der Abbildung zeigt die schematische Darstellung eines Filterkopfes. Der Filterkopf an Ihrem Fahrzeug sieht möglicherweise nicht so aus.

Um die unterschiedlichen Toleranzen des Filterkopfes auszugleichen, besteht der Spin-On aus drei Teilen, dem inneren und äußeren Spin-On und einem O-Ring. Die Toleranzabweichungen werden dadurch ausgeglichen, dass der äußere Spin-On über den inneren Spin-On gleitet. Die Unversehrtheit der Dichtung zwischen dem Innen- und dem Außenteil wird durch einen O-Ring aufrechterhalten.



a. Entfernen Sie die vorhandene Ölfilterschale, den Dichtungsring und die Spritzplatte.

Setzen Sie den Dichtungsring (Nr. 5) in die Ausparung des Filterkopfes. Montieren Sie die Verlängerungsschraube (Nr. 6) am Filterkopf.

b. Tragen Sie Fett auf die O-Ringe (Nr. 4) und die Dichtung (Nr. 3) auf und montieren Sie sie dann wie angegeben an der Spin-On-Baugruppe (Nr. 2).

d. Um sicherzustellen, dass der innere O-Ring (Nr. 3) richtig sitzt, schieben Sie den äußeren Spin-On über den inneren Spin-On, so dass die äußere Dichtungsfläche von der Dichtung des Filterkopfes zurückliegt, wenn die Einheit am Filterkopf montiert ist.

e. Sichern Sie die Baugruppe mit der Mutter (Nr. 1) am Filterkopf, ziehen Sie die Mutter an, bis der O-Ring die Dichtungsfläche berührt, und ziehen Sie dann eine weitere 1/4-Umdrehung an. Schieben Sie den äußeren Spin-On an seine Position. Die Öldichtung zwischen dem äußeren Spin-On und dem Filterkopf entsteht, wenn der Ölfilter montiert wird.

f. Montieren Sie den Ölfilter gemäß den Anweisungen des Herstellers. Ziehen Sie ihn nach 100 Meilen (160 km) nach. Wir empfehlen Ölfilter mit 3/4“-UNF-Gewinde und Rückschlagventil ([Best.-Nr. 329253](#)).

**Teilesatz**

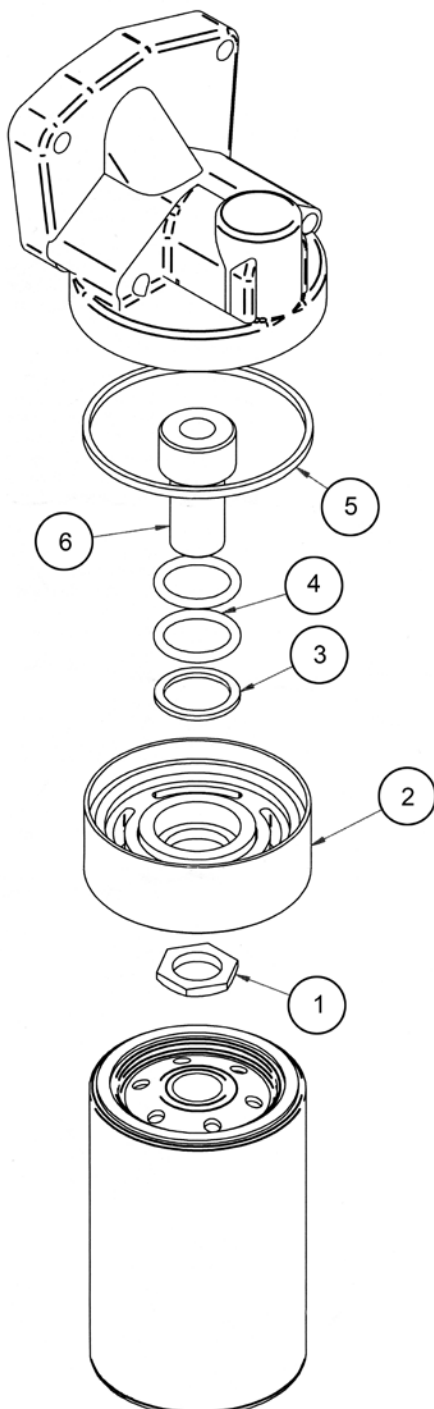
- 1 Stück Spin-On Assembly (Element 2)
- 2 Stück O-Ringe mit 3,53 mm Durchmesser (Element 4)
- 1 Dichtung (Element 3)
- 1 Stück Dichtung (Element 5)
- 1 Stück Stutzen (Element 6)
- 1 Stück Mutter (Element 1)

**Limora Zentrallager**

Industriepark Nord 21  
 D - 53567 Buchholz  
 Tel: +49 (0) 26 83 - 97 99 0  
 E-Mail: Limora@Limora.com  
 Internet: www.Limora.com

**Filialen:**

- Aachen • Berlin • Köln
- Düsseldorf • Stuttgart
- München



**Fitting instructions spin on filter adapters**

Filter Head Note: The Filter Head shown is a schematic representation of a Filter Head. The Filter Head on your car may not look like this.

To compensate for the variations in Filter Head tolerances the Spin On consists of three parts Spin On Inner and Outer and an O ring. The variations in tolerances are taken up by the Spin On Outer sliding over the Spin On Inner. The integrity of the seal between the Inner and Outer is maintained by an O ring.

a. Remove existing oil filter bowl, sealing ring and splash plate. Place the sealing ring (item 5) in the Filter Head recess. Fit the Extension Screw (item 6) to the Filter Head.

b. Apply grease to the O rings (item 4) and to the seal (item 3) and then fit as indicated to the Spin On assembly (item 2).

d. To ensure that the inner O ring (item 3) is seated correctly slide the Spin On Outer over the Spin On Inner so that the outer seal face sits back from the Filter Head seal when the unit is assembled to the Filter Head.

e. Secure the assembly to the Filter Head with the nut (item 1), tighten the nut until the o ring contacts the seal face then tighten a further 1/4 of a turn. Push the Spin On Outer home. The oil seal between the Spin On Outer and the Filter Head will be created when the Oil Filter is fitted.

f. Fit the Oil Filter in accordance with the manufacturers instructions. Re-tighten after 100 miles.

We recommend oil filters with 3/4" UNF thread and anti-drain valve ([part no. 329253](#)).

**Kit of Parts**

- 1 of Spin On Assembly (item 2)
- 2 off O Rings 3.53mm dia (item 4)
- 1 of Seal (item 3)
- 1 of Seal (item 5)
- 1 of Spigot (item 6)
- 1 of Nut (item 1)