

Einbauanleitung für Ölfilteradapter 459174

Filterkopf

Hinweis: Der abgebildete Filterkopf ist eine schematische Darstellung eines Filterkopfes. Der Filterkopf in Ihrem Fahrzeug sieht möglicherweise nicht so aus.

Um die unterschiedlichen Normen der Filterköpfe auszugleichen, besteht der Adapter aus drei Teilen: Dichtung, Stutzen und einem O-Ring. Die verschiedenen Normen werden dadurch ausgeglichen, dass der Adapter über den Stutzen gleitet. Die Verbindung der Dichtung zwischen Innen- und Außenteil wird durch einen O-Ring gewährleistet.

Montageanleitung für Bausatz Nummer 459174

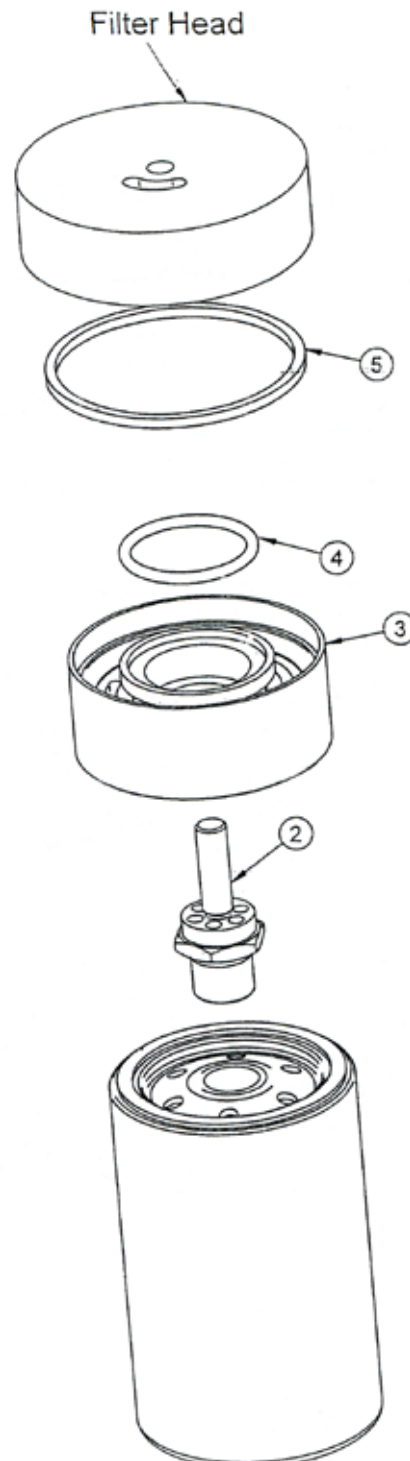
Triumph: Stag (1970-77) • Dolomite und Dolomite Sprint (1972-80) • TR7 (1975-81).

- Entfernen Sie den vorhandenen Ölfiltertopf und den Dichtungsring. Setzen Sie den großen Dichtungsring in die Aussparung des Filterkopfes.
- Tragen Sie Fett auf den O-Ring (Abb. 4) auf und montieren Sie ihn dann auf den Adapter (Abb. 3).
- Um sicherzustellen, dass der innere O-Ring (Abb. 4) richtig sitzt, schieben Sie den Adapter über den Stutzen, so dass die äußere Dichtungsfläche mit der inneren Flanschfläche in einer Linie liegt. Der Adapter sitzt dann von der Dichtfläche des Filterkopfes zurück, wenn der Stutzen eingesetzt wird.
- Sichern Sie die Baugruppe mit dem Zapfen (Abb. 2) am Filterkopf, ziehen Sie den Zapfen an, bis der O-Ring die Dichtungsfläche berührt, und ziehen Sie ihn dann um eine weitere 1/4-Umdrehung an. Drücken Sie den Adapter nach unten. Die O-Ring-Dichtung zwischen dem Adapter und dem Filterkopf entsteht, wenn der Ölfilter montiert wird.
- Montieren Sie den Ölfilter gemäß den Anweisungen des Herstellers. Ziehen Sie ihn nach einer Laufleistung von 160 Kilometern nach.

Wir empfehlen Ablassventile und Ölfilter mit 3/4"-UNF-Gewinde, z. B. die **Best.-Nr. 18198**.

Bausatz Teile

- 1 Stück Adapter (Abb. 3)
- 1 Stück O-Ring Ø 3,53 mm (Abb. 4)
- 1 Stück Dichtung (Abb. 5)
- 1 Stück Stutzen (Abb. 2)



Limora central warehouse
 Industriepark Nord 21
 D - 53567 Buchholz
 Tel: 49 (0) 26 83 - 97 99 0
 E-Mail: Limora@Limora.com
 Internet: Limora.com

Stores:
 • Aachen • Berlin • Bielefeld
 • Düsseldorf • Hamburg
 • Cologne • Munich



Fitting instructions for spin on oil filter adaptor 459174

Filter Head

Note: The Filter Head shown is a schematic representation of a Filter Head. The Filter Head on your car may not look like this.

To compensate for the variations in Filter Head tolerances the Spin On consists of three parts: Spin On Inner and Outer and an O ring. The variations in tolerances are taken up by the Spin On Outer sliding over the Spin On Inner. The integrity of the seal between the Inner and Outer is maintained by an O ring.

Fitting instructions for kit number 459174

Triumph: Stag (1970-77) • Dolomite and Dolomite Sprint (1972-80) • TR7 (1975-81).

- Remove existing oil filter bowl and sealing ring. Place the large sealing ring in the filter head recess.
- Apply grease to the O ring (item 4) and then fit to the Spin On assembly (item 3).
- To ensure that the inner O ring (item 4) is seated correctly slide the Spin On Outer over the Spin On Inner so that the outer seal face is in line with the inner flange face. The Spin On Outer will then sit back from the Filter Head sealing face when locating the Spin On Inner.
- Secure the assembly to the Filter Head with the spigot (item 2), tighten the spigot until the O ring contacts the seal face then tighten a further 1/4 of a turn. Push the Spin On Outer home. The oil seal between the Spin On Outer and the Filter Head will be created when the Oil Filter is fitted.
- Fit the Oil Filter in accordance with the manufacturers instructions. Re-tighten after running 100 miles.

We recommend anti-drain valve and oil filters with 3/4" UNF thread, eg **Part no. 18198**.

Kit of Parts

- 1 off Spin On Assembly (item 3)
- 1 off O Ring 3.53mm dia (item 4)
- 1 off Seal (item 5)
- 1 off Spigot (item 2)

